



Eisen, Arsen und Thallium Bergbau im Binnental

29. – 30. August 2022



Unterwegs mit einem Minen-Guide und Strahler

Bergwerke im Binnental? Ja, auch im Binnental gibt es und gab es Bergwerke. Eisen war im Mittelalter sehr begehrt und teuer. Wo Eisenadern im Fels waren, wurde gegraben und Stollen angelegt. Zeugen dieser «Eisendiebstahls» sind noch heute sichtbar in den Berghängen des Binnntales. Aber auch Kalkstein für Mörtelkalk, Amiant für Asbest und Bergkristall wurden teils an der Oberfläche, teils tief im Fels abgebaut. Nahezu jede Familie im Binnental hatte die eigenen Kristallhöhlen aus denen glasklare Kristalle geborgen und zum Schleifen verkauft wurden.

Und da ist da noch der weltbekannte Tagbau der Grube Lengenbach mit seinen extrem seltenen Mineralien. Auch diese Vorkommen wurde auf der Suche nach Eisen entdeckt. Hier spielen Arsen und Thallium und weitere Elemente eine wichtige Rolle bei der Entstehung einmaliger Mineralien.

Entdecken Sie während 2 Tagen diese Zeugen des Bergbaues in einer unglaublich schönen und faszinierenden Gebirgslandschaft. Selbstverständlich bringen Sie Erzproben, Bergkristall und seltene Mineralien aus dem Lengenbach mit nach Hause.

Programm

Anreise mit Vorteil am Vortag

1. Bergbau-Tag

- Treffpunkt 08:00-08:30 Begrüssung im Hotel Ofenhorn in Binn
- Fahrt Alpe Schinerewyssi und Aufstieg zum Furgulti
- Besichtigung Pingen des Pyritabbaus, Kristallhöhlen des Kristallabbaus.
- Besuch des Magnetitabbaues
- Wanderung durch das Mineralienreiche Feldbachtal.
- ca 17:00 in Binn.



2. Bergbau-Tag

- Treffpunkt Brücke Im Feld
- Aufstieg über den Geolehrpfad bis Messerbach
- Kalk-Brennofen der Dolomit- und Calcitmarmor Aufschlüsse
- Tagbau der Grube Lengenbach



- Bergbau Historischen der Grube
- Suche auf der Halde nach seltenen Lengenbachmineralien
- Rückkehr nach Im Feld und Besuch des Museums Andre Gorsatt
- Abschluss der Exkursion in Binn Hotel Ofenhorn.



Strahler Service: Auch nach der Bergbau Exkursion steht Ihnen Ihr Strahler und Minen-Guide mit Rat und Tat für Ihre Anliegen zur Verfügung.

- Unsere Leistungen

- Organisation und Führung ab Ankunft resp. Begin der Exkursion
- Führung durch einen Park-Guide LPB und Wanderleiter SWL /UIMLA T4
- Hin und Rückfahrt ab Binn mit Bus zu nach Schinerewyssi
- Untertag- und leichte Strahlerausrüstung leihweise
- Packliste für die Bergbauexkursion
- Geologie und Mineralien der Region.
- Reinigungs- und Bestimmungsservice der gefundenen Mineralien
- Führung in einer kleinen Gruppe max. 8 Personen.
- Möglichkeit vor Ort Produkte der heimischen Alpwirtschaft zu erwerben.

Rolf Gruber ist dipl. Bergwanderleiter SWL/UIMLA mit eidg. FA und der Berechtigung, Touren im Schwierigkeitsgrad T4 zu führen sowie Park-Guide des Landschaftspark Binntal.

Guide-Mineraria / Bergbau-Guide Projekt MinerAlp Interreg 5, Kurs und Prüfung 2020 / 2021

Kosten: Pro Person Fr. 230.-

Nicht in den Leistungen inbegriffen sind:

- Anfahrt nach Binn Rückfahrt ab Binn
- Unterkunft, Mahlzeiten Getränke
- Zwischenverpflegung.
- Kranken- und Unfalltransporte
- Sämtliche Folgekosten welche aus dem Nichtbeachten von Weisungen des Wanderleiters entstehen.
- Fahrlässiger oder vorsätzlicher Verlust des Leihmaterials.
Ev. Materialtransport. per Helikopter



Technische Daten und Anforderungsprofil

Topographische Karten: Blatt 1290 Helsenhorn Blatt 1270 Binntal
1:25'000

Die Touren führen in die Region des Feldebachtal und Turben.

Das Fundgebiet befindet sich auf Höhen von 2300 - 2600 m ü M.

Aufstiege von 1-2 Std in zum Teil weglosem Gebiet sind die Regel.

Das Gelände ist gemäss SAC Skala T3 und T4

Physische Anforderungen Teilnehmer: Klassierung T3 T4

Trittsicherheit und Schwindelfrei im weglosen Gelände sind unabdingbar.

Gute allgemeine Kondition für Bergwanderungen sind Voraussetzung.

Rucksäcke mit einem Gewicht von über Kg. 20 können vorkommen.

Sie sind Witterungsresistent

Die Tour wird für max. 8 Teilnehmer ausgeschrieben. Teamfähigkeit und Belastbarkeit sind Voraussetzung.

Versicherung:

- Sie verfügen privat über eine Unfall -, Haftpflicht- und Reiseannulationsversicherung. Mit der Buchungsbestätigung erhalten Sie eine Dokumentation der Rettungskarte der Air Zermatt welche wir Ihnen empfehlen.

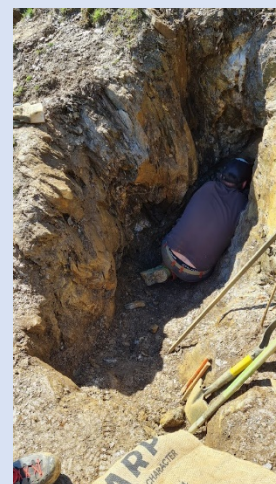
Im Weiteren gelten die AGB von Simplon Trekking

Wir sind da für allfällige Fragen oder spezielle Anliegen.

Die Zahlungsbedingungen erhalten Sie mit der Buchungsbestätigung. Die Buchungsbestätigung ist zugleich Vertragsabschluss.

Wir sind über mail goldmine-gondo@bluewin.ch oder per mobile +41 79 469 5436 sowie WhatsApp oder Signal erreichbar.

Programm und Preisänderungen bleiben vorbehalten bei Ereignissen, auf welche Simplon-Trekking keinen Einfluss hat.



Mit der Buchung erhalten Sie eine Packliste welche gestützt auf jahrelange Erfahrung zusammengestellt wurde.

Fitness:

Die Strahlertouren sind kein Sonntagsspaziergang. Halten Sie Ihren Körper fit, so wird die Strahlerwoche zu einem unvergesslichen positiven Erlebnis!

Rolf Gruber ist im Besitz Wanderleiterdiploms nach Anforderung der SWL/UIMLA mit eidg. Fachausweis und verfügt über die Bewilligung, Touren im Schwierigkeitsgrad T4 zu führen. Simplon-Trekking ist ein Wanderleiter-Unternehmen im Besitz von Rolf Gruber

Covid-19

Als Wanderleiter sind wir verantwortlich, dass entsprechende angeordnete Massnahmen eingehalten werden. Schützen Sie sich und Dritte mit entsprechendem Verhalten.

