



Berge – Klüfte - Kristalle

18. – 23. August 2025



Unterwegs mit einem Strahler im Reich der Kristalle.

Ein mit Lehm verschmierter Stein hält der Strahler in seiner Hand. Mit dem Daumen fährt er geschickt über eine kleine Stelle des Steines. Sofort funkelt und strahlt es im Sonnenlicht, aber auch das Gesicht des Strahlers strahlt als er den Stein vorsichtig unter die ausgebreitete Bergjacke legt. Ein Bergkristall, vor einigen Millionen Jahren gewachsen, hat soeben zum ersten Mal das Licht der Sonne gesehen. Ein Strahler und seine Strahlen (Kristalle)

Genau dieses Abenteuer können Sie selbst erleben auf unserer Strahlerwoche im Binntal, dem Tal der Mineralien. Sie sind 6 Tage mit einem Strahler im Gebirge unterwegs. Die Vielfalt der Gesteine im Binntal ist gross und die Vielfalt der Mineralien riesig. Sie lernen in dieser Woche die Gesteine und Mineralien kennen und suchen sich mit dem Strahler Ihre erste Kluft. Fachmännisch die Kristalle bergen will gelernt sein. Ihr Strahler zeigt Ihnen wie das geht. Ein unvergessliches Abenteuer. Funkelnde Kristalle erinnern Sie daran.

Programm

1. Tag 17. August 2024 *

- 17. August Treffpunkt 17.Uhr Terrasse Berggasthof Bärgkristall Imfeld, Binn
- Quartierbezug und Erste Infos. Ev. Besuch Museum A.Gorsat
- Gemeinsam Abendessen im Bergkristall.
- Vorbereiten des folgenden Strahlertages.
- Gemeinsames Zusammensitzen, Nachtruhe.
- * Anreise erst am Morgen früh des 18. August nach Übereinkunft möglich



2. – 6. Tag Strahlertag

- **08:00** Uhr Fahrt in das Fundgebiet
- Aufstieg in die Fundregion
- Suche nach Anzeichen und Arbeiten im Gelände
- gemeinsame Mittagspause Picknick aus dem Rucksack
- Arbeiten im Gelände
- Abstieg zum Bus Treffpunkt
- Gemeinsam Abendessen
- Vorbereiten des folgenden Strahlertages.
- Gemeinsames Zusammensitzen, Nachtruhe.



Strahler Service: Auch nach der Strahlerwoche steht Ihnen Ihr Strahler mit Rat und Tat für Ihre Anliegen zur Verfügung.

- Unsere Leistungen

- Organisation und Führung ab Ankunft
- Führung durch einen Park-Guide LPB und Wanderleiter SWL /UIMLA T4
- **Strahlerpatent Gemeinde Binn**
- Strahlerausrüstung leihweise
- Packliste für die Strahlerwoche.
- Organisation der Unterkunft und Mahlzeiten
- Geologie und Mineralien der Region.
- Reinigungs- und Bestimmungsservice der gefundenen Mineralien
- Führung in einer kleinen Gruppe max. 8 Personen.
- Möglichkeit vor Ort Produkte der heimischen Alpwirtschaft zu erwerben.
- **Die Reservation der Unterkunft erfolgt auf Ihren Namen und auf Ihre Rechnung**

Rolf Gruber ist dipl. Bergwanderleiter SWL/UIMLA mit eidg. FA und der Berechtigung, Touren im Schwierigkeitsgrad T4 zu führen sowie Park-Guide des Landschaftspark Binntal.

Guide-Mineraria / Bergbau-Guide Projekt MinerAlp Interreg V, Kurs und Prüfung 2020 / 2021

Kosten: Pro Person Fr. 750.-

Nicht in den Leistungen inbegriffen sind:

- Anfahrt nach Binn Rückfahrt ab Binn
- Getränke
- Zwischenverpflegung.
- **Halbpension mit Unterkunft im Mehrbettzimmer. Getränke nicht inbegriffen.**
- Kranken- und Unfalltransporte
- Sämtliche Folgekosten welche aus dem Nichtbeachten von Weisungen des Wanderleiters entstehen.
- Fahrlässiger oder vorsätzlicher Verlust des Leihmaterials.
Ev. Materialtransport. er Helikopter
- **Tägliche Hin- und Rückfahrt ins Strahlergebiet, wird täglich direkt mit dem Bus abgerechnet.**

Technische Daten und Anforderungsprofil

Topographische Karten: Blatt 1290 Helsenhorn Blatt1270 Binntal
1:25'000

Die Touren führen in die Region des Feldbachtal und Turben
sowie Saflisch



Das Fundgebiet befindet sich auf Höhen von 2300 -3000 m ü M.
Aufstiege von 1-2 Std in zum Teil weglosem Gebiet sind die Regel.
Das Gelände ist gemäss SAC Skala T3 und T4

Physische Anforderungen Teilnehmer: Klassierung T3 T4

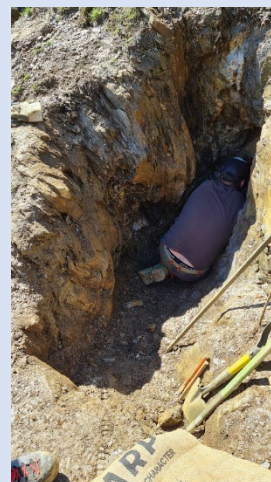
Trittsicherheit und Schwindelfrei im weglosen Gelände sind unabdingbar.

Gute allgemeine Kondition für Bergwanderungen sind Voraussetzung.

Rucksäcke mit einem Gewicht von über Kg. 20 können vorkommen.

Sie sind Witterungsresistent

Die Tour wird für max. 8 Teilnehmer ausgeschrieben. Teamfähigkeit und Belastbarkeit sind Voraussetzung.



Versicherung:

- Sie verfügen privat über eine Unfall -, Haftpflicht- und Reiseannulationsversicherung. Mit der Buchungsbestätigung erhalten Sie eine Dokumentation der Rettungskarte der Air Zermatt welche wir Ihnen empfehlen.

Im Weiteren gelten die AGB von Simplon Trekking

Wir sind da für allfällige Fragen oder spezielle Anliegen.

Die Zahlungsbedingungen erhalten Sie mit der Buchungsbestätigung. Die Buchungsbestätigung ist zugleich Vertragsabschluss.

Wir sind über mail goldmine-gondo@bluewin.ch oder per mobile +41 79 469 5436 sowie WhatsApp oder Signal erreichbar.

Programm und Preisänderungen bleiben vorbehalten bei Ereignissen, auf welche Simplon-Trekking keinen Einfluss hat.

Mit der Buchung erhalten Sie eine Packliste welche gestützt auf jahrelange Erfahrung zusammengestellt wurde.



Fitness:

Die Strahlertouren sind kein Sonntagsspaziergang. Halten Sie Ihren Körper fit, so wird die Strahlerwoche zu einem unvergesslichen positiven Erlebnis!

Rolf Gruber ist im Besitz Wanderleiterdiploms nach Anforderung der SWL/UIMLA mit eidg. Fachausweis und verfügt über die Bewilligung, Touren im Schwierigkeitsgrad T4 zu führen. Simplon-Trekking ist ein Wanderleiter-Unternehmen im Besitz von Rolf Gruber

Covid-19

Als Wanderleiter sind wir verantwortlich, dass entsprechende angeordnete Massnahmen eingehalten werden. Schützen Sie sich und Dritte mit entsprechendem Verhalten.

